



全室個室・ユニットケアの複合高齢者施設

柏原地域密着型高齢者施設

たい じゅ  
**太 寿**



社会福祉法人 寿 光 会

## 経営理念

周りの人の幸せを願うところに自らの幸せもある。

# 入居者のそれぞれの生活スタイルが尊重 主体的にその人らしく、心穏やかに暮らせる

全室個室・ユニットケア 個人の自律を最大限に尊重し、プライバシー  
入居者・利用者を要介護者としてだけでなく、一人の生活  
住み慣れた思い出のある地域で、その人らしく心豊かな生活が営める  
なじみの職員が笑顔でサポートいたします。

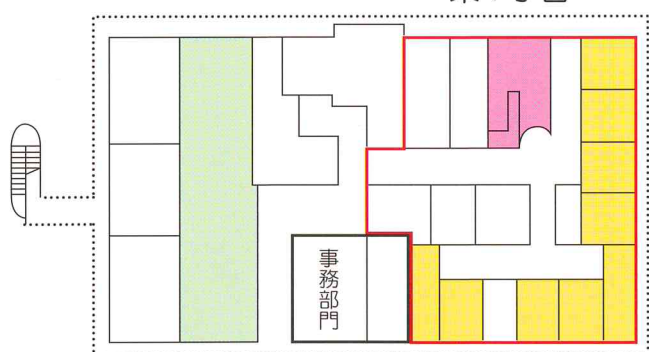


### 特別養護老人ホーム(定員29名)

全室個室・ユニットケア方式にて、約10名の小グループで、ゆったりとした個別ケアを行います。明るく快適な毎日が送れるように、ご本人・ご家族様の意向を尊重したサービスを提供いたします。



東1丁目



1F



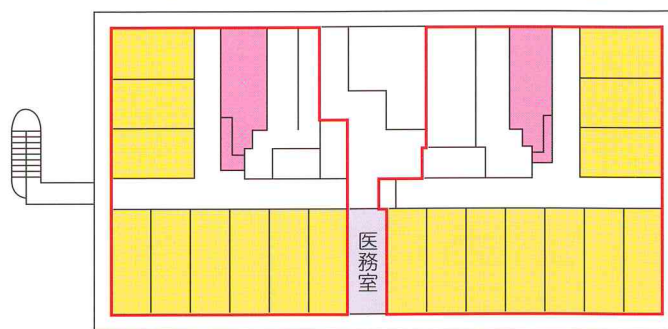
### グループホーム(定員9名)

認知症の方にとって、生活しやすい環境を整え少人数の家庭的な雰囲気の中で共同生活を送ることにより、心身の状態を穏やかに保つことを目指したサービスを提供いたします。



西2丁目

東2丁目



2F

地域交流スペース

居室

共同生活室

# され、 易の創造を目指します。

(ケア目標) 

が確保された生活空間で  
としてとらえ、  
うに、

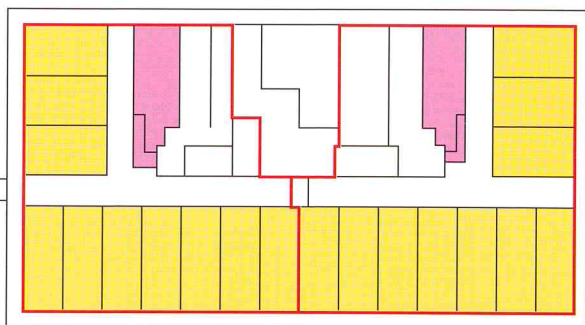
## ショートステイ (定員10名)

介護一休みや冠婚葬祭などにより一時的に在宅での介護が困難な場合にご利用いただけるサービスです。特別養護老人ホームと同様に全室個室でユニットケア方式のサービスを提供いたします。

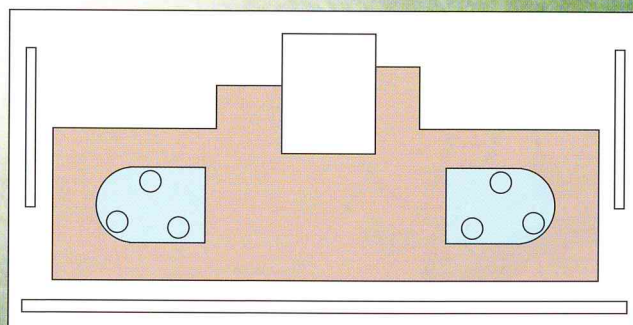


西3丁目

東3丁目



3F



屋上庭園



悠久の歴史漂う街  
住み慣れたこの街で

笑顔の快護

柏原市太平寺の石神社付近には、聖武天皇・孝謙天皇が立ち寄られたとされる知識寺があり、鎌倉時代に源頼朝の命によって太平寺に統合されたと伝えられています。その知識寺址を中心に150mほど東に本体施設の高齢者総合ケアセンター柏原寿光園が、500m西、太平寺1丁目に柏原地域密着型高齢者施設 **太 寿** があります。



### 〈ご案内〉



社会福祉法人 **寿 光 会**  
柏原地域密着型高齢者施設 **太 寿**  
(延床面積2197.68㎡)

〒582-0017  
柏原市太平寺1丁目4番30号  
TEL 072-970-6010(代) FAX 072-970-1120

特別養護老人ホーム 太 寿(29名)  
グループホーム 太 寿( 9名)

ショートステイ 太 寿(10名)

グループ施設 高齢者総合ケアセンター柏原寿光園(本体施設)  
高齢者総合ケアステーション寿光園  
今川デイサービスセンター